



Portage est un organisme à but non lucratif qui aide les personnes aux prises avec des problèmes reliés à la toxicomanie à se libérer de leur dépendance pour vivre une vie saine, heureuse et productive. Force dynamique et progressiste dans le domaine de la toxicomanie en Amérique du Nord, Portage dispose d'une réputation internationale d'envergure.

Depuis sa fondation en 1970, Portage a aidé des dizaines de milliers de personnes à vaincre leur dépendance grâce à ses différents programmes pour adolescents, adultes, femmes enceintes, mères avec leurs jeunes enfants, autochtones, adultes souffrant de problèmes de santé mentale et individus référés par le système judiciaire.

Admission

Le programme TSTM de Portage accueille des hommes et des femmes de 18 ans et plus souffrant de problèmes de toxicomanie, d'alcoolisme et de dépendance aux médicaments qui sont atteints de schizophrénie ou d'un trouble associé. L'équipe médicale demeure impliquée tout au long de la thérapie : pour adhérer au programme TSTM, la personne doit être dans un état mental stable. L'admission au programme se fait sur une base volontaire. La personne doit démontrer une volonté de changer et de faire face à ses problèmes de dépendance.



POUR OBTENIR D'AVANTAGE D'INFORMATION SUR LES SERVICES DU PROGRAMME TSTM DE PORTAGE, VEUILLEZ COMMUNIQUER AVEC NOUS OU VISITER NOTRE SITE INTERNET :

514.935.3431
info_tstm@portage.ca
portage.ca

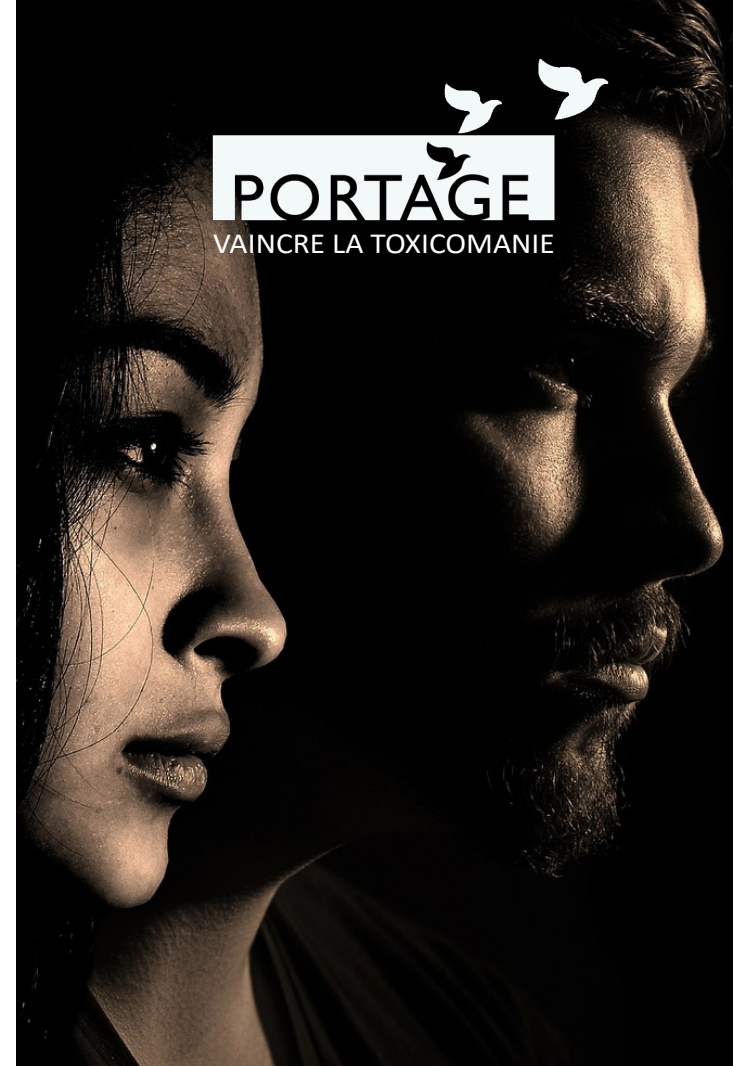


CENTRES DE TRAITEMENT DE PORTAGE

Cassidy Lake, NB • Saint-Malachie, QC
Québec, QC • Montréal, QC
Prévost, QC • Elora, ON

Le financement du programme TSTM pour hommes est assuré en grande partie par le ministère de la Santé et des Services sociaux du Québec. Grâce à un financement du gouvernement fédéral et de dons privés significatifs recueillis par la Fondation Portage, le programme pour femmes a été mis sur pied en 2018.

Portage est certifié auprès d'Agrément Canada et se consacre à l'amélioration continue de la qualité de ses services, des compétences de ses employés et de l'expertise de l'organisme.



**Nouveau programme
pour les femmes!**

**PROGRAMME POUR
TOXICOMANES SOUFFRANT
DE PROBLÈMES
DE SANTÉ MENTALE**

TSTM

PROGRAMME POUR TOXICOMANES SOUFFRANT DE PROBLÈMES DE SANTÉ MENTALE (TSTM)

En 1995, Portage a mis sur pied un programme en résidence conçu pour répondre aux besoins des toxicomanes souffrant de problèmes de santé mentale. Ce programme est destiné aux adultes souffrant de problèmes concomitants de santé mentale (schizophrénie et autres troubles associés) et de toxicomanie, et traite les deux conditions ainsi que leurs interactions. Depuis 2018, le programme est offert aux femmes.



Approche du programme

Le programme TSTM est fondé sur l'approche de la communauté thérapeutique adaptée aux besoins spécifiques des personnes souffrant de problèmes de santé mentale. Cette approche repose principalement sur l'initiative personnelle, le soutien mutuel, le renforcement positif, l'influence positive des pairs, et ce, toujours en mettant l'accent sur les besoins spécifiques de chaque personne. L'apprentissage est encouragé par la participation à plusieurs activités, ateliers thérapeutiques et groupes psychoéducatifs où la personne assume divers rôles et responsabilités.

Les services sont offerts en collaboration avec l'équipe médicale, la famille et le réseau de soutien du résidant. À partir de l'admission jusqu'au retour dans la communauté, une équipe multidisciplinaire supervise les besoins médicaux et psychologiques de chaque résidant. Des services de soutien familial sont également offerts.

Objectifs de la thérapie

- Éliminer la consommation abusive de drogue et d'alcool
- Mieux comprendre la maladie mentale
- Découverte de soi
- Développement d'habiletés sociales et d'un réseau de soutien
- Faciliter la réintégration sociale (bénévolat, éducation, emploi) et l'autonomie

Structure du programme

Programme en résidence :

La durée du programme est d'environ six mois, selon les besoins de la personne.

- Rencontres avec la communauté et groupes psychoéducatifs
- Ateliers divers
- Activités sociales, culturelles et sportives
- Développement de compétences sociales

Phase de transition :

Tandis qu'ils habitent encore au centre, et pendant quatre semaines, les participants élaborent un plan de fin de traitement afin de se préparer à la réintégration dans la société.

Appartements supervisés :

Les participants habitent les appartements supervisés du programme TSTM pour une période de six mois à deux ans.

- Groupes de soutien hebdomadaires et soupers communautaires
- Consultations individuelles
- Activités au sein de la société : bénévolat, emploi, éducation

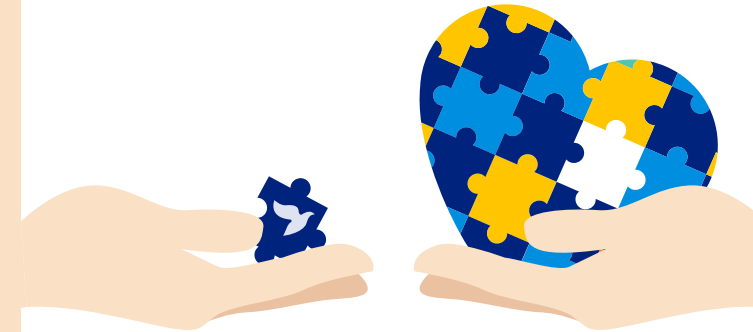
Suivi postcure :

Pendant une période indéterminée, selon les besoins du participant, des consultations individuelles et des groupes de soutien sont offerts.

Réaliser une thérapie : se faire le cadeau d'une vie!

Il y aura des moments difficiles et d'autres où tu seras content(e) d'avoir persévéré. Chez Portage, personne n'attend de toi que tu sois parfait(e). Nous te donnons les outils pour faire des choix éclairés. Tu y trouveras un environnement thérapeutique chaleureux et surtout, tu y bâtiras des amitiés qui dureront toute ta vie.

L'idée de séjourner dans un centre résidentiel peut paraître une éternité, mais ce n'est rien comparativement au reste de ta vie. Il s'agit d'un cadeau que tu te fais et surtout, un investissement dans ton avenir.



Pourquoi choisir le programme TSTM de Portage?

Pour être 100 % au naturel - Gabrielle

Pour reprendre ma vie en main - Marc

Pour me libérer de la dépendance - Jéziel

Pour quitter la rue - Patrick

Pour rencontrer ma nouvelle famille - Christine

Pour avoir confiance en l'avenir - Maxime